

L'ACCUEIL INDIVIDUEL ASSISTANTES MATERNELLES



♥ Assistantes maternelles indépendantes agréées
par la Protection Maternelle Infantile

♥ Accueil de l'enfant au domicile de l'assistante
maternelle sous contrat avec le parent employeur

♥ Accueils proposés par le RPE (ateliers d'éveil,
divers événements, formations...)

→ Salle mutualisée avec la crèche



MAISON D'ASSISTANTES MATERNELLES

MA' MERVEILLES

♥ Accueil de 8 enfants dans un même lieu par
deux assistantes maternelles indépendantes
agréées par la PMI

♥ Accueils proposés par le RPE (ateliers d'éveil,
divers événements, formations...)

→ Salle mutualisée avec la crèche

11A allée des Frênes - 31470 Fontenilles

07.81.91.72.32

06.26.02.75.36



SERVICE

PETITE ENFANCE DE FONTENILLES

RELAIS PETITE ENFANCE

GUICHET UNIQUE

13 avenue du 19 mars 1962 - 31470 Fontenilles



RELAIS PETITE ENFANCE

♥ Lieu ressource pour l'accueil des jeunes enfants et de professionnels de la petite enfance

DES MISSIONS

ANIMER
CHARTRE NATIONALE D'ACCUEIL DU JEUNE ENFANT
ACCOMPAGNER
INFORMER
ACCUEILLIR

ENFANTS

- Proposer des ateliers d'éveil
- Favoriser la socialisation

PARENTS/PARENTS EMPLOYEURS

- Informer sur les modes d'accueil: individuel et collectif
- Constituer les dossiers de pré-inscription crèche
- Mettre en lien avec les assistantes maternelles notamment via le site de la CAF monenfant.fr
- Orienter vers les instances compétentes
- Amener des informations législatives générales

ASSISTANTES MATERNELLES

- Proposer un cadre d'échange sur les pratiques
- Contribuer à leur professionnalisation
- Proposer des temps d'animation avec les enfants
- Accompagner, informer et soutenir

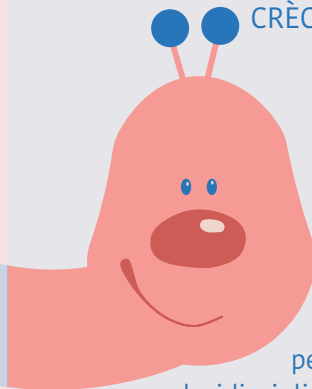


13 avenue du 19 mars 1962 - 31470 Fontenilles
rpe@ville-fontenilles.fr
06.23.66.58.33



L'ACCUEIL COLLECTIF CRÈCHE MUNICIPALE

LE JARDIN AUX CALINS



♥ Accueil de 33 enfants du lundi au vendredi de 7h30 à 18h30 par des professionnels petite enfance qualifiés - équipe pluridisciplinaire en deux sections multi âge

- ♥ Fermetures annuelles: 3 semaines en été, 1 semaine au printemps, 1 semaine en fin d'année, jours fériés et 1 à 2 ponts
- ♥ Projet pédagogique basé sur le respect de l'enfant, de son rythme, et de son autonomie (sommeil, motricité libre, socialisation...)



13 avenue du 19 mars 1962 - 31470 Fontenilles
creche@ville-fontenilles.fr
05.34.47.85.42



LE JARDIN AUX CÂLINS
CRÈCHE MUNICIPALE